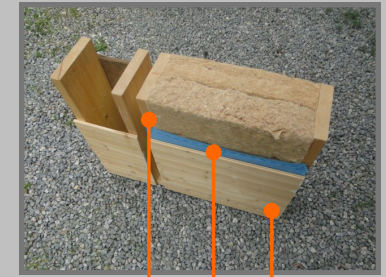
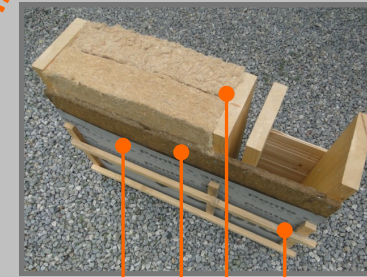
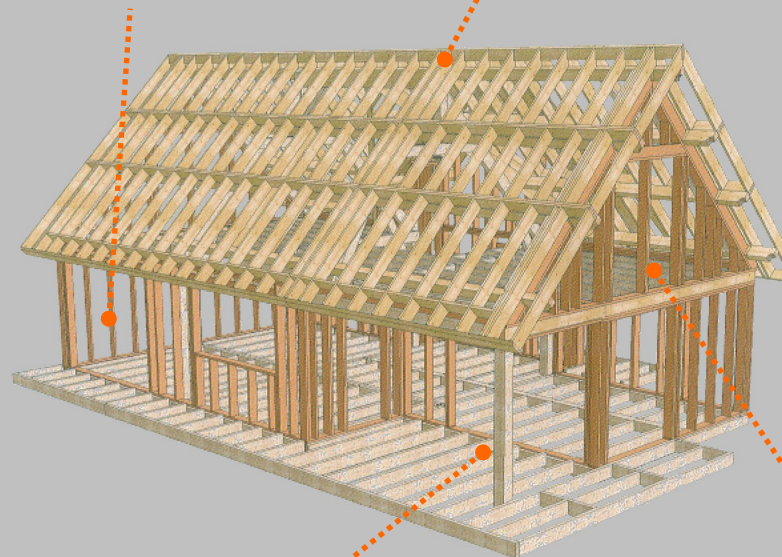


## PANNEAUX DE TOIT



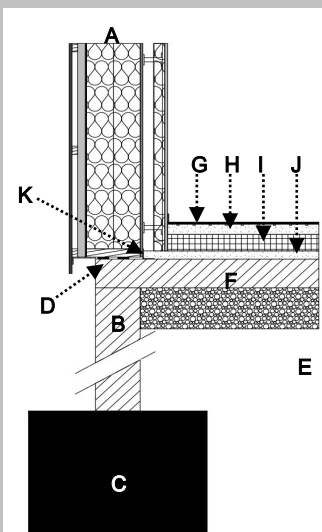
## OSSATURE



- A. Parement intérieur bois ou placo
- B. Gains techniques
- C. Ossature intérieure bois ou métallique
- D. Scotch d'étanchéité
- E. Pare vapeur contreventement rigide 12 mm
- F. Isolation laine de bois, deux couches croisées de 120 mm, masse volumique 50 kg/m<sup>3</sup>
- G. Montant d'ossature 45x240
- H. Panneau de fibre de bois 35 mm (pour crépi ou bardage)
- I. Pare-pluie
- J. Tasseaux de 20x40 mm
- K. Bardage extérieur de 22 à 34 mm

- A. Parement intérieur bois ou placo
- B. Pare Vapeur
- C. Chevronnage 240x45 mm
- D. Isolation laine de bois, deux couches croisées de 120 mm, masse volumique 50 kg/m<sup>3</sup>
- E. Isolant en fibre de bois compressé pour acoustique 20 à 40 mm
- F. Par pluie type Tyvek
- G. lattage et contre lattage

## DALLE BETON



- A. Mur ossature bois
- B. Longrines ou mur béton armé
- C. Semelle béton armé
- D. Bande d'arase avec boudin
- E. Hérisson
- F. Dalle béton armé 15 cm
- G. Revêtement de sol
- H. Chappe liquide
- I. Isolant type styrodure
- J. Chape de ravaillage
- K. Equerre de fixation

## PLANCHERS BOIS

- A. Parquet stratifié au choix
- B. Plaque OSB
- C. Solives
- D. Isolation laine de bois compactée 20 mm
- E. Sous face bois
- F. Sous face Placo
- G. Isolation entre solives
- H. Sous face placo suspendue

